

## 检测报告



报告编号 A2230205520101001CR1

第 1 页 共 7 页

报告抬头公司名称 AEM科技（苏州）股份有限公司  
地 址 中国江苏省苏州工业园区钟南街461号

以下测试之样品及样品信息由申请者提供并确认

样品名称 AirMatrix Fuses  
样品型号 AF2/AF1206/MF2410/QA2410/QA1206  
样品接收日期 2023.05.05  
样品检测日期 2023.05.05-2023.05.10

检测要求 根据客户要求, 对所提交样品中的铅(Pb), 镉(Cd), 汞(Hg), 六价铬(Cr(VI)), 多溴联苯(PBBs), 多溴二苯醚(PBDEs), 邻苯二甲酸酯(DBP, BBP, DEHP, DIBP), 氟(F), 氯(Cl), 溴(Br), 碘(I)进行测试。

检测依据 请参见下页。

检测结果 请参见下页。



陈凯敏

陈凯敏

实验室经理

上海华测国际检测技术有限公司

日期 2023.05.12

No. R667313070

上海市闵行区万芳路1351号

# 检测报告

报告编号 A2230205520101001CR1

第 2 页 共 7 页

**检测依据**

| 测试项目                         | 测试方法  | 测试仪器           |
|------------------------------|---|----------------|
| 铅(Pb)                        | IEC 62321-5:2013                            | ICP-OES        |
| 镉(Cd)                        | IEC 62321-5:2013                            | ICP-OES        |
| 汞(Hg)                        | IEC 62321-4:2013+AMD1:2017 CSV              | ICP-OES        |
| 六价铬(Cr(VI))                  | IEC 62321-7-2:2017和/或IEC 62321-5:2013测试总铬含量 | UV-Vis/ICP-OES |
| 多溴联苯(PBBs)                   | IEC 62321-6:2015                            | GC-MS          |
| 多溴二苯醚(PBDEs)                 | IEC 62321-6:2015                            | GC-MS          |
| 邻苯二甲酸酯(DBP, BBP, DEHP, DIBP) | IEC 62321-8:2017                            | GC-MS          |
| 氟(F)                         | 参考EN 14582:2016                             | IC             |
| 氯(Cl)                        | 参考EN 14582:2016                             | IC             |
| 溴(Br)                        | 参考EN 14582:2016                             | IC             |
| 碘(I)                         | 参考EN 14582:2016                             | IC             |

# 检测报告

报告编号 A2230205520101001CR1

第 3 页 共 7 页

## 检测结果

| 测试项目        | 结果   | 方法检出限   |
|-------------|------|---------|
|             | 001  |         |
| 铅(Pb)       | N.D. | 2 mg/kg |
| 镉(Cd)       | N.D. | 2 mg/kg |
| 汞(Hg)       | N.D. | 2 mg/kg |
| 六价铬(Cr(VI)) | N.D. | 8 mg/kg |

| 测试项目              | 结果   | 方法检出限   |
|-------------------|------|---------|
|                   | 001  |         |
| <b>多溴联苯(PBBs)</b> |      |         |
| 一溴联苯              | N.D. | 5 mg/kg |
| 二溴联苯              | N.D. | 5 mg/kg |
| 三溴联苯              | N.D. | 5 mg/kg |
| 四溴联苯              | N.D. | 5 mg/kg |
| 五溴联苯              | N.D. | 5 mg/kg |
| 六溴联苯              | N.D. | 5 mg/kg |
| 七溴联苯              | N.D. | 5 mg/kg |
| 八溴联苯              | N.D. | 5 mg/kg |
| 九溴联苯              | N.D. | 5 mg/kg |
| 十溴联苯              | N.D. | 5 mg/kg |

| 测试项目                | 结果   | 方法检出限   |
|---------------------|------|---------|
|                     | 001  |         |
| <b>多溴二苯醚(PBDEs)</b> |      |         |
| 一溴二苯醚               | N.D. | 5 mg/kg |
| 二溴二苯醚               | N.D. | 5 mg/kg |
| 三溴二苯醚               | N.D. | 5 mg/kg |
| 四溴二苯醚               | N.D. | 5 mg/kg |
| 五溴二苯醚               | N.D. | 5 mg/kg |
| 六溴二苯醚               | N.D. | 5 mg/kg |
| 七溴二苯醚               | N.D. | 5 mg/kg |
| 八溴二苯醚               | N.D. | 5 mg/kg |
| 九溴二苯醚               | N.D. | 5 mg/kg |
| 十溴二苯醚               | N.D. | 5 mg/kg |

# 检测报告

报告编号 A2230205520101001CR1

第 4 页 共 7 页

## 检测结果

| 测试项目                                  | 结果         | 方法检出限    |
|---------------------------------------|------------|----------|
|                                       | 001        |          |
| <b>邻苯二甲酸酯(DBP, BBP, DEHP, DIBP)</b>   |            |          |
| 邻苯二甲酸二丁酯(DBP)<br>CAS#:84-74-2         | N.D.       | 50 mg/kg |
| 邻苯二甲酸丁基苯基酯(BBP)<br>CAS#:85-68-7       | N.D.       | 50 mg/kg |
| 邻苯二甲酸二(2-乙基)己酯(DEHP)<br>CAS#:117-81-7 | N.D.       | 50 mg/kg |
| 邻苯二甲酸二异丁酯(DIBP)<br>CAS#:84-69-5       | N.D.       | 50 mg/kg |
| 测试项目                                  | 结果         | 方法检出限    |
|                                       | 001        |          |
| 氟(F)                                  | 1276 mg/kg | 10 mg/kg |
| 氯(Cl)                                 | 194 mg/kg  | 10 mg/kg |
| 溴(Br)                                 | N.D.       | 10 mg/kg |
| 碘(I)                                  | N.D.       | 10 mg/kg |

## 样品/部位描述

| 序号 | CTI样品ID | 描述          |
|----|---------|-------------|
| 1  | 001     | 电子元器件(整体测试) |

**备注:** 对于检测铅, 镉, 汞之样品已消解完全。  
按照目前手段, 样品无法进一步拆分, 样品整体测试, 测试结果不代表整体测试样品中任何一种单一材质的含量。

客户样品多信息说明: 样品为多种物质的混合物。

-N.D. = 未检出 (小于方法检出限)

-mg/kg = ppm = 百万分之一

**注释:** 本报告于原报告(报告编号A2230205520101001C)基础上修改了“样品型号”。本报告替换原报告A2230205520101001C, 自本报告签发之日起, 原报告A2230205520101001C作废。

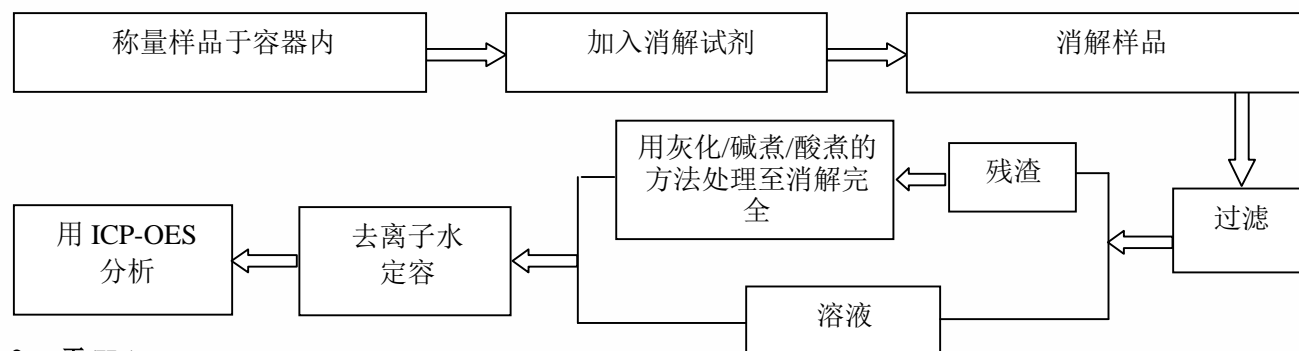
## 检测报告

报告编号 A2230205520101001CR1

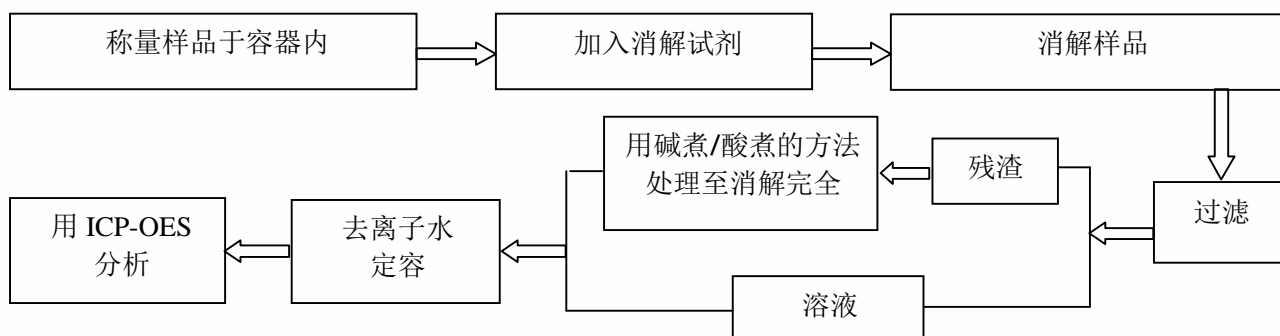
第 5 页 共 7 页

### 检测流程

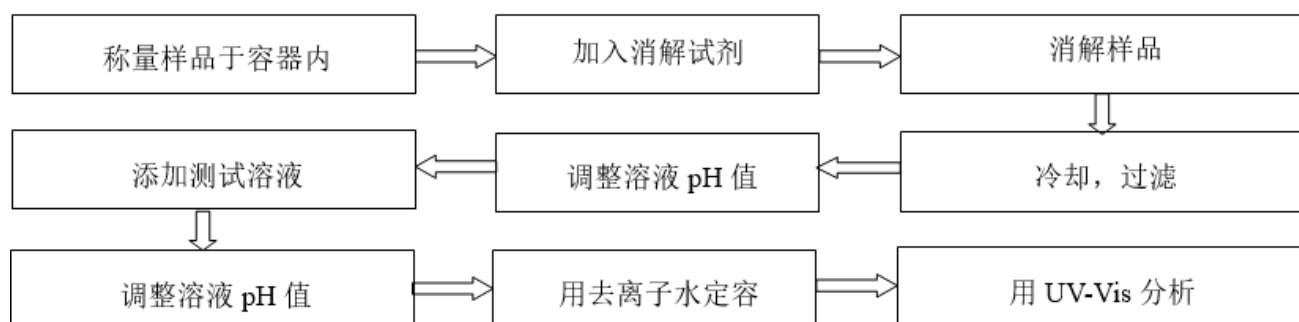
#### 1. 铅(Pb), 镉(Cd), 铬(Cr)



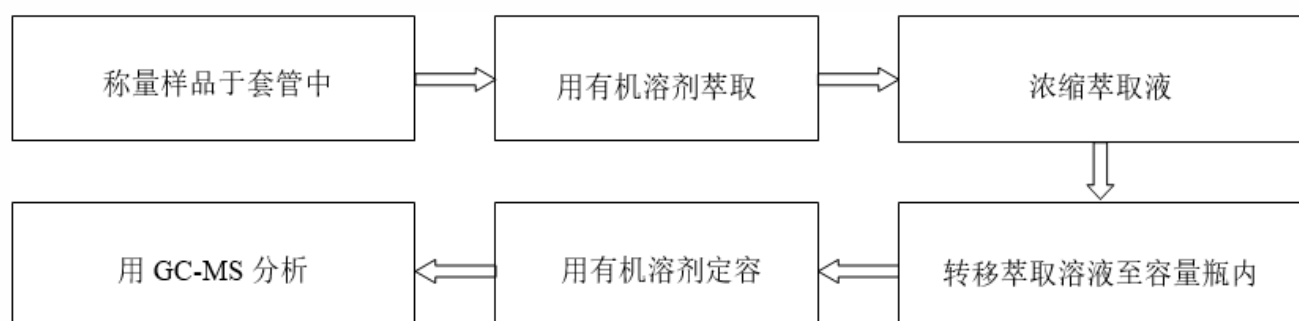
#### 2. 汞(Hg)



#### 3. 六价铬(Cr(VI))



#### 4. 多溴联苯(PBBs), 多溴二苯醚(PBDEs)

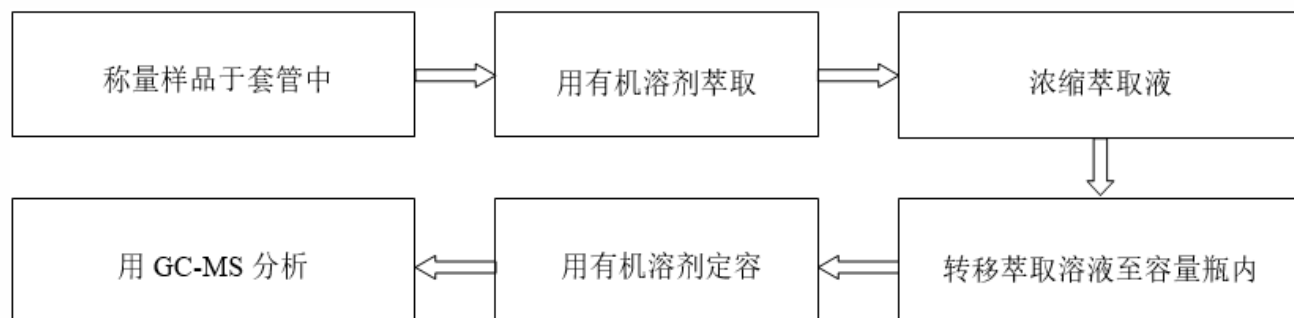


# 检测报告

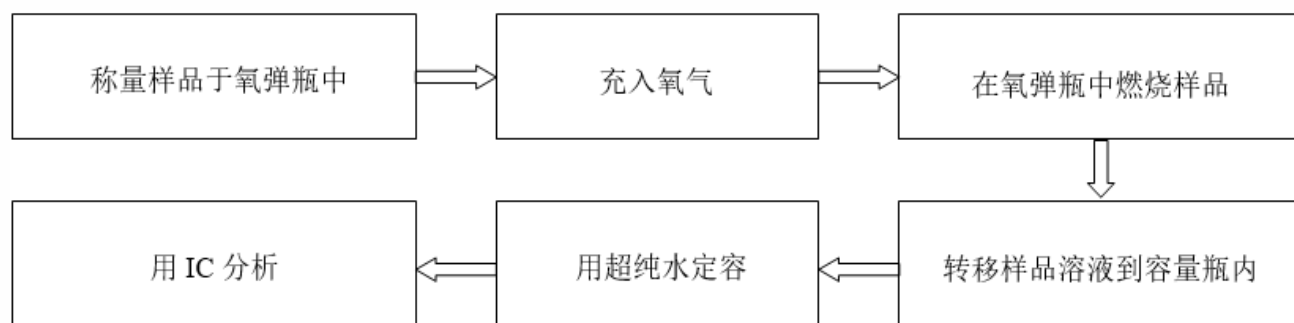
报告编号 A2230205520101001CR1

第 6 页 共 7 页

## 5. 邻苯二甲酸酯(DBP, BBP, DEHP, DIBP)



## 6. 氟(F), 氯(Cl), 溴(Br), 碘(I)

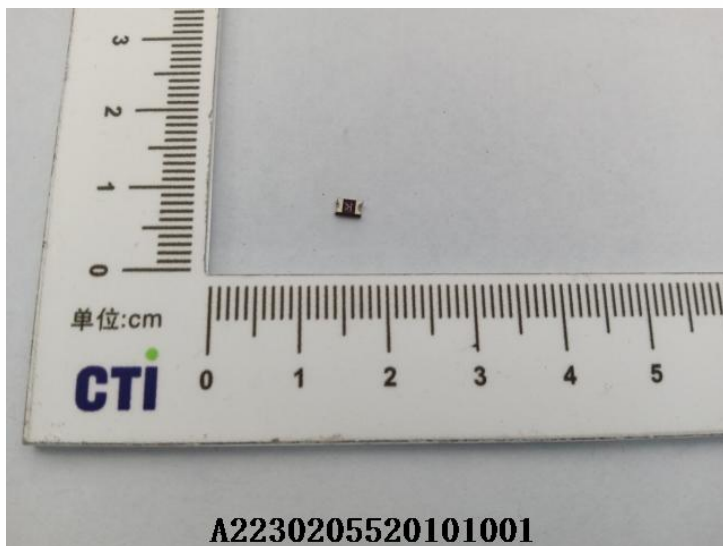


## 检测报告

报告编号 A2230205520101001CR1

第 7 页 共 7 页

### 样品图片



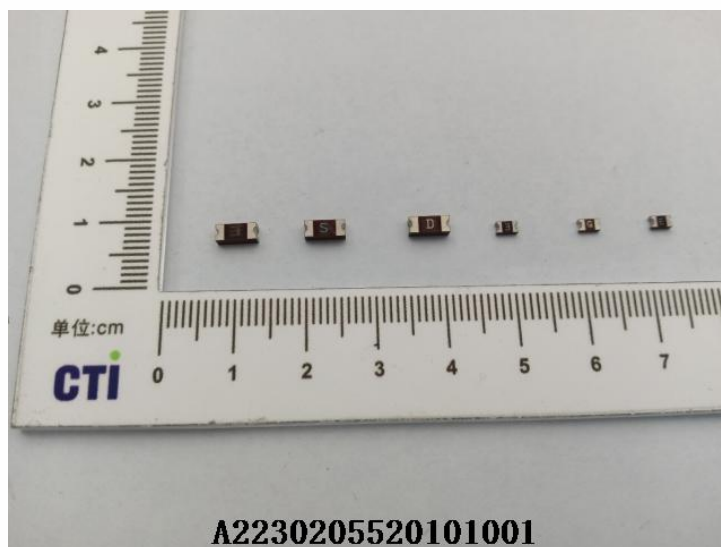
声明:

1. 检测报告无批准人签字、“专用章”及报告骑缝章无效;
2. 报告抬头公司名称及地址、样品及样品信息由申请者提供, 申请者应对其真实性负责, CTI未核实其真实性;
3. 本报告检测结果仅对受测样品负责;
4. 未经CTI书面同意, 不得部分复制本报告。

\*\*\* 报告结束 \*\*\*

## 附录

客户参考图片（非测试样品）



### 声明:

1. 附录内容由申请者提供，申请者应对其真实性负责，CTI未核实其真实性。
2. 附录内容为A2230205520101001CR1报告的补充。